

# JEJ MIEJSCE

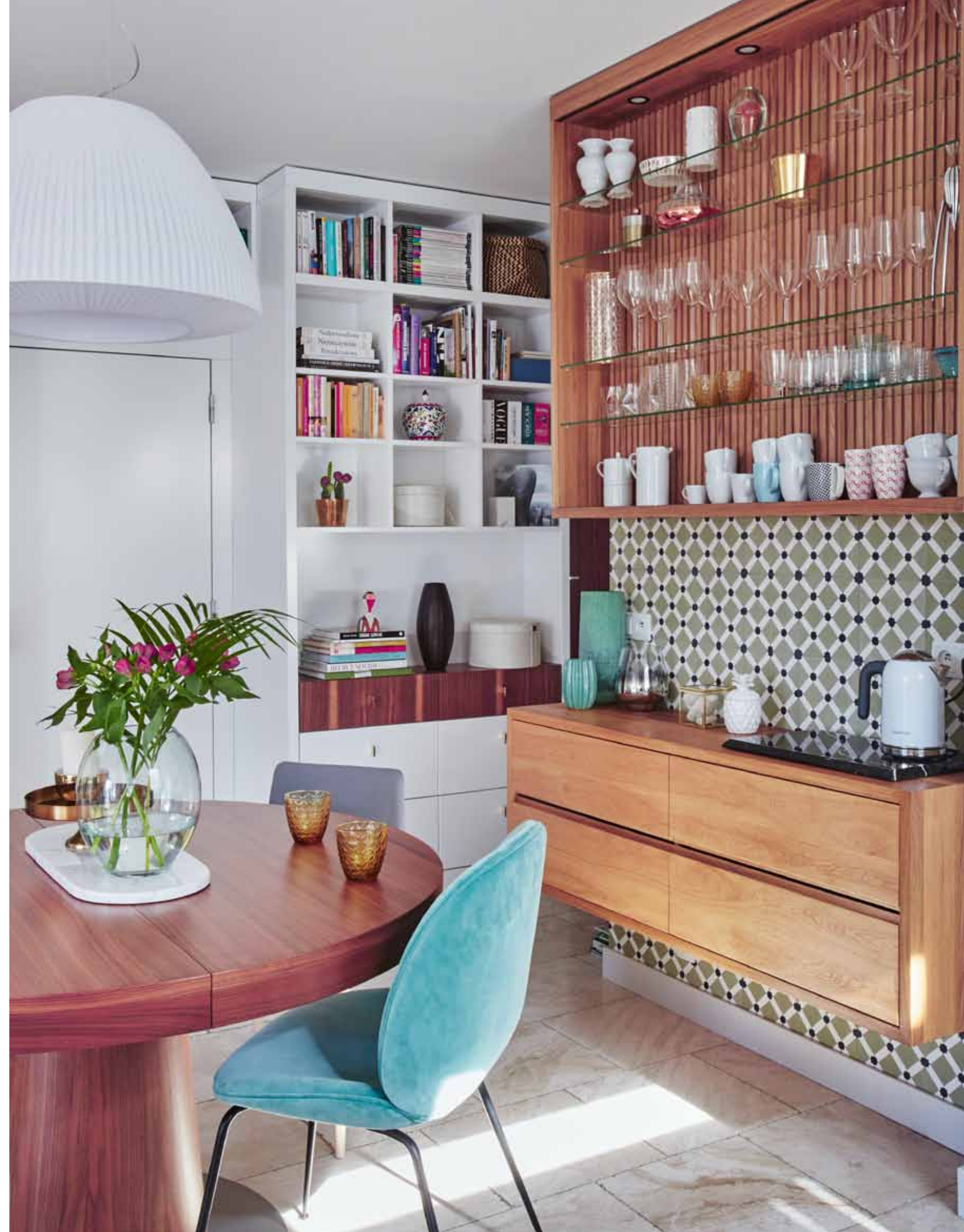
Wygodne i stylowe mieszkanie ulokowane jest w sąsiedztwie gdyńskiego lasu. Tu nawet Ruben, kot właścicieli, czuje się znakomicie.

Tekst Anna Chwalińska  
Zdjęcia i stylizacja Celestyna Król





**NOWOCZESNY BUDYNEK** w modernistycznym stylu stoi na skraju lasu w gdyńskim Orłowie. Joannę od razu urzekła ta lokalizacja, a także jeden z imponujących tarasów, który przeszedł o tym, że postanowiła kupić to mieszkanie. Jako że zawodowo zajmuje się projektowaniem wnętrz, natychmiast postanowiła przearanżować przestrzeń i zrealizować własną wizję wnętrza. Pracownicy ekipy budowlanej osłupieli, kiedy do budowy jednej ze ścianek działowych dostarczyła im starą, rozbiórkową cegłę. Ale już kilka dni później sami żartowali, że dwie cegły przywieźli z zamku w Malborku i cmokali z zadowoleniem, patrząc na nową ścianę, która stała się efektowną dekoracją wnętrza. Mieszkanie miało być jasne i przytulne, ale przede wszystkim funkcjonalne. Chcąc mieć upragniony widok na taras, właścicielka zrezygnowała z zamkniętej kuchni. Uzyskała dzięki temu otwartą przestrzeń pełniącą funkcję salonu, kuchni i przedpokoju wraz z garderobą i szafami. W centralnym punkcie mieszkania znalazł się drewniany, rozkładany stół. To miejsce wspólnych posiłków, spotkań, ale i pracy, zawsze starannie udekorowane, bo jego aranżacja to prawdziwy konik pani domu. W bezpośrednim sąsiedztwie stołu znajduje się dwuczęściowy, dębowy kredens – autorski projekt Joanny. Przechowuje w nim naczynia i drobne bibeloty, ale też wykorzystuje go do parzenia kawy i herbaty. Mebel jest efektownie oświetlony i służy również jako... lampa. Doskonale komponuje się z neutralną zabudową kuchenną i ścianą pokrytą kolorowymi płytkami, na której został zamontowany. Stosunkowo niewielka strefa salonowa sprawia wrażenie przestronnej dzięki zgrabnej sofie i niewielkim stolikom, które nie zabierają dużo miejsca. Tutaj znajduje się wyjście na rozległy taras, który od wiosny do jesieni jest ukochanym miejscem wypoczynku domowników. Całe wnętrze utrzymane jest w jasnych barwach. Tworzą one idealne tło dla kolorowych dodatków: krzesel, ceramiki, tekstyliów. Te ostatnie często się zmieniają, w zależności od nastroju czy pory roku, bo, jak łatwo się domyślić, kreatywna dusza właścicielki nie znosi stagnacji.



14



15





